

屏東縣政府 函

地址：900219屏東縣屏東市自由路527號
承辦人：郭冠好
電話：08-7320415轉3631
傳真：08-7322450
電子信箱：a251859@oa.pthg.gov.tw



受文者：屏東縣屏東市民生國民小學



發文日期：中華民國111年1月12日

發文字號：屏府教特字第11100687000號

速別：普通件

密等及解密條件或保密期限：

附件：如主旨 (3875901_11100687000_1_3875901_11100687000_1.pdf)

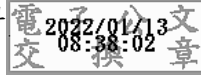
主旨：檢送國立高雄師範大學辦理「特殊教育學生科學探究與實
作研習」計畫1份，請查照。

說明：

- 一、依據國立高雄師範大學111年1月4日高師大特教字第
1111100049號函辦理。
- 二、研習日期：111年2月19日（星期六）。
- 三、研習地點：本校和平校區行政大樓六樓第三會議室。
- 四、研習對象：
 - (一)高雄市特教老師（優先錄取）。
 - (二)其他縣市國中（小）特教老師。
 - (三)各縣市國中(小)普通教育老師。
- 五、請學員於全國特殊教育資訊網報名後，再於活動前兩日上
網([https://special.moe.gov.tw/study.php?
unit_type=2](https://special.moe.gov.tw/study.php?unit_type=2))查詢，確認是否錄取。
- 六、本府同意參加人員公（差）假登記，一年內補休一日，課
務自理。

正本：各國中、各國小

副本：本府教育處特殊教育科



本案依分層負責規定授權業務主管決行



裝

訂

線