

## 屏東縣政府 函

地址：900219屏東縣屏東市自由路527號  
承辦人：盧劍峰  
電話：08-7320415#3612  
傳真：08-7320185  
電子信箱：ljfboy@gmail.com

受文者：屏東縣屏東市民生國民小學

發文日期：中華民國111年2月22日  
發文字號：屏府教學字第11106898500號  
速別：普通件  
密等及解密條件或保密期限：  
附件：如說明三 (3924292\_11106898500\_1\_3924292\_11106898500\_1.png、  
3924292\_11106898500\_1\_3924292\_11106898500\_2.pdf)

主旨：國立政治大學教育學系臺灣蒙特梭利教育基地計畫將於  
111年至113年辦理「臺灣公立學校蒙特梭利小學師資公益  
培訓班」研習，請轉知貴屬教師報名參加，請查照。

說明：

- 一、依據國立政治大學111年2月21日政系教字第1110004549號  
函辦理。
- 二、財團法人陳建志毅宇未來教育基金會委請國立政治大學承  
辦臺灣蒙特梭利教育基地計畫，為協助公立學校實踐蒙特  
梭利教育，將於111年至113年辦理「臺灣公立學校蒙特  
梭利小學師資公益培訓班」，培力教師具備蒙特小學專業  
教學知能。
- 三、旨揭研習課程資訊如下：
  - (一)研習名稱：臺灣公立學校蒙特梭利小學師資公益培訓  
班。
  - (二)研習時間：111年至113年(包含111年4月份線上課  
程以及部分假期與寒暑假課程，詳細時間請參考簡

章)。

(三)研習對象：公立國小教師。

(四)課程內容詳如招生簡章 (<https://reurl.cc/02WDbY>)。

(五)課程詳情請洽活動網站 (<https://reurl.cc/mGk8a1>)，主辦單位保有最終修改、變更及終止之權利，若有相關異動將會公告於網站。

#### 四、報名方式及聯絡窗口：

(一)須預先上網報名：<https://forms.gle/sFP5Ba9BtzFDiJpg6>。

(二)報名期限：即日起至 111 年 3 月 20 日 23:59 止。

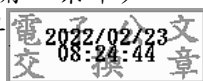
(三)主辦單位審核資料確認後，將以電子郵件通知正取者。

(四)聯絡單位：政大臺灣蒙特梭利教育基地計畫辦公室 02-2939-3091 #69302 [tmec@y2edu.org](mailto:tmec@y2edu.org)。

#### 五、錄取教師於研習期間請核予公假登記。

正本：本縣各國小(不含大路關、崇華)

副本：本府教育處學務管理科



本案依分層負責規定授權業務主管決行