

## 屏東縣政府 函

地址：900219屏東縣屏東市自由路527號  
承辦人：劉全貴  
電話：08-7320415#3674  
傳真：08-7323291  
電子信箱：a002303@oa.pthg.gov.tw

受文者：屏東縣屏東市民生國民小學

發文日期：中華民國111年4月27日

發文字號：屏府教前字第11116546500號

速別：普通件

密等及解密條件或保密期限：

附件：如主旨 (4015147\_11116546500\_1\_4015147\_11116546500\_1.pdf)

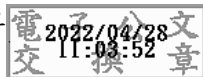
主旨：檢送「屏東縣高級中等以下學校嚴重特殊傳染性肺炎疑似感染風險或確診案例處理措施」1份，請查照。

說明：

- 一、依據教育部「高級中等以下學校及幼兒園110學年度因應嚴重特殊傳染性肺炎防疫管理指引」辦理。
- 二、為因應COVID-19疫情，考量本縣疫情發展狀況，依前揭教育部防疫管理指引，訂定「屏東縣高級中等以下學校嚴重特殊傳染性肺炎疑似感染風險或確診案例處理措施」，請依該處理措施辦理。

正本：各高國中、各國小、本縣各鄉鎮立幼兒園、私立教保服務機構

副本：屏東縣家庭教育中心、屏東縣體育發展中心、唐督學郁卉、林督學淑真、陳督學菁徽、郭督學小蘋、本府教育處國民教育科、本府教育處終身教育科、本府教育處學務管理科、本府教育處特殊教育科、本府教育處教學發展科、本府教育處學前教育科



本案依分層負責規定授權業務主管決行