

屏東縣政府 函

地址：900219屏東縣屏東市自由路527號
承辦人：盧劍峰
電話：08-7320415#3612
傳真：08-7320185
電子信箱：ljfboy@gmail.com



受文者：屏東縣屏東市民生國民小學

發文日期：中華民國111年6月27日
發文字號：屏府教學字第11124839300號
速別：普通件
密等及解密條件或保密期限：
附件：

主旨：檢送教育部111年「校長暨教師專業發展支持平臺」初任
教師輔導—薪傳教師說明會報名資訊，請公立高級中等以
下學校及幼兒園承辦人及教師踴躍參加，請查照。



說明：

- 一、依據臺北市立大學111年6月17日北市大評字第1116016228號函辦理。
- 二、為使申辦初任教師輔導—薪傳教師之學校承辦人及中小學校長與教師瞭解功能特色及操作方式，爰辦理3場次功能操作說明會（每場次上限230人）。
- 三、說明會採「線上」視訊方式辦理，若建議之場次時間不出席，亦可報名其他場次：
 - (一)第一場—北區、東區場次：111年6月23日（星期四）下午2時至4時，連結：meet.google.com/ope-bfax-rch。
 - (二)第二場—中區場次：111年6月27日（星期一）下午2時至4時，連結：meet.google.com/qyj-iiuf-koj。
 - (三)第三場—南區場次：111年6月29日（星期三）下午2時至

4時，連結：meet.google.com/qok-apxf-dvz。

四、對象資格及報名方式如下：

(一)報名對象：

- 1、具初任教師輔導—薪傳教師申請之學校承辦人。
- 2、即將輔導初任教師或對初任教師輔導—薪傳教師功能之線上操作有興趣的教師。

(二)請於每場次截止日三日前，填復google表單相關資料，

網址：<https://forms.gle/uwTuWCiijj658yyo7>。

五、請核予參加教師公假登記及課務派代。

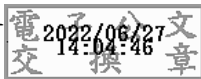
六、相關疑義請洽臺北市立大學教師專業發展支持平臺，聯絡

電話：02-23113040分8308、8309、8435；電子信箱：

proteacher@go.utapei.edu.tw。

正本：各高國中、本縣各國小(不含大路關、崇華)

副本：本府教育處學務管理科



本案依分層負責規定授權業務主管決行