

屏東縣立鶴聲國民中學 函

地址：90090屏東市大武路225號
承辦人：林昭娣
電話：08-7520591#15
電子信箱：t160512@yahoo.com.tw

受文者：屏東縣屏東市民生國民小學

發文日期：中華民國111年10月7日
發文字號：屏鶴中輔字第1110005196號
速別：普通件
密等及解密條件或保密期限：
附件：111學年鶴聲國中職探中心活動簡章及報名表
(376539635X_1110005196A00_ATTCH1.docx)

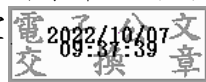
主旨：本校辦理111學年度國民中學區域職業試探與體驗示範中心(以下簡稱職探中心) 111年9月至112年1月職業試探體驗課程。歡迎 貴校踴躍報名參加，詳如說明，請查照。

說明：

- 一、依據本校111學年度國民中學區域職業試探與體驗示範中心計畫辦理。
- 二、本校職探中心設有電機與電子職群體驗實作教室，透過空間情境營造及體驗課程實作，提供學生多元學習的機會，增進職業工作世界的認識，落實生涯發展教育適性揚才。
- 三、本中心於111年11月至112年1月預計辦理10個場次職探體驗課程，詳細課程日期、時間及報名表如附件，招收對象為貴校五、六年級學生。
- 四、旨揭課程所需授課教師鐘點費、交通費、材料費等，由本校111學年度職探中心計畫經費支應。
- 五、旨案倘有詢問事項，請洽本校許莉廷老師或周佳燕助理，電話：08-7520591#33、36。

正本：屏東縣屏東市鶴聲國民小學、屏東縣屏東市復興國民小學、屏東縣屏東市歸來國民小學、屏東縣屏東市瑞光國民小學、屏東縣屏東市勝利國民小學、屏東縣屏東市崇蘭國民小學、屏東縣屏東市海豐國民小學、屏東縣屏東市唐榮國民小學、屏東縣屏東市凌雲國民小學、屏東縣屏東市建國國民小學、屏東縣屏東市前進國民小學、屏東縣屏東市信義國民小學、屏東縣屏東市忠孝國民小學、屏東縣屏東市和平國民小學、屏東縣屏東市民和國民小學、屏東縣屏東市民生國民小學、屏東縣屏東市公館國民小學、屏東縣屏東市仁愛國民小學、屏東縣屏東市中正國民小學、屏東縣屏東市大同國民小學

副本：本校輔導室



裝

訂

線

