

財團法人南榮教育基金會 函

地址：屏東縣崁頂鄉園寮村田寮路1-15號
聯絡人：賴奕辰
電子信箱：calamary@email.nzjh.ptc.edu.tw

受文者：屏東縣屏東市民生國民小學

發文日期：中華民國113年1月26日
發文字號：南榮教育字第1130000010號
速別：普通件
密等及解密條件或保密期限：

附件：團體學生申請名單(附件一)、南榮英語實境教學中心調查表及112學年度第2學期開放時間表各乙份(附件二)、南榮英語實境教學中心實景(附件三)、南榮創客中心實景(附件四)、南榮數位攝影棚實景(附件五) (393910103X113000001000-1.odt、393910103X113000001000-2.odt、393910103X113000001000-3.png、393910103X113000001000-4.png、393910103X113000001000-5.png)

主旨：檢送本會辦理112學年度第2學期「國小學生體驗南榮英語實境教學中心計畫」，請查照。

說明：

- 一、本會委託私立南榮國民中學辦理是項計畫，除體驗南榮英語實境教學，另安排參觀南榮創客中心及數位攝影棚，如附件三、四、五。
- 二、自即日起接受預約，惠請各校於活動前來電確認行程，預約時間如附件二。課程採半日或全日，每梯次以45人為限。半日收費120元，全日250元(含午餐)。請依人數匯款或當天繳交現金。若採匯款請匯至專戶「中華郵政崁頂分行，戶名：財團法人南榮教育基金會。帳號：0071579-0130024」。
- 三、清寒學生可享全額免費，每校三名為限，請檢附相關證明文件影本。
- 四、建議各校可採戶外教學時間，另同鄉鎮之學校可聯合共乘

遊覽車安排遊學，以減輕家長負擔。

五、希請規範學生服裝儀容，並準時到場。

六、南榮英語實境教學中心聯絡人：賴奕辰組長。聯絡電話：

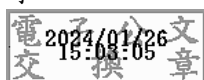
08-8631112轉626。傳真:08-8633540。地址：屏東縣崁頂鄉園寮村田寮路1-15號。

七、隨函檢附112年度第2學期團體學生申請名單、調查表各乙份。

正本：屏東縣屏東市民生國民小學、屏東縣屏東市崇蘭國民小學、屏東縣屏東市瑞光國民小學、屏東縣屏東市信義國民小學、屏東縣屏東市和平國民小學、屏東縣屏東市忠孝國民小學、屏東縣屏東市復興國民小學、屏東縣屏東市建國國民小學、屏東縣屏東市民和國民小學、屏東縣屏東市唐榮國民小學、屏東縣屏東市前進國民小學、屏東縣屏東市歸來國民小學、屏東縣屏東市勝利國民小學、屏東縣屏東市凌雲國民小學、屏東縣屏東市鶴聲國民小學、屏東縣屏東市大同國民小學、屏東縣屏東市公館國民小學、屏東縣屏東市海豐國民小學、屏東縣屏東市仁愛國民小學、屏東縣屏東市中正國民小學、國立屏東大學附設實驗國民小學、屏東縣潮州鎮潮和國民小學、屏東縣潮州鎮潮昇國民小學、屏東縣潮州鎮潮東國民小學、屏東縣潮州鎮潮南國民小學、屏東縣潮州鎮四林國民小學、屏東縣潮州鎮光華國民小學、屏東縣潮州鎮光春國民小學、屏東縣潮州鎮潮州國民小學、屏東縣東港鎮東光國民小學、屏東縣東港鎮東興國民小學、屏東縣東港鎮大潭國民小學、屏東縣東港鎮以栗國民小學、屏東縣東港鎮海濱國民小學、屏東縣東港鎮東隆國民小學、屏東縣東港鎮東港國民小學、屏東縣恆春鎮墾丁國民小學、屏東縣恆春鎮大平國民小學、屏東縣恆春鎮水泉國民小學、屏東縣恆春鎮大光國民小學、屏東縣恆春鎮山海國民小學、屏東縣恆春鎮僑勇國民小學、屏東縣恆春鎮恆春國民小學、屏東縣萬丹鄉四維國民小學、屏東縣萬丹鄉興化國民小學、屏東縣萬丹鄉廣安國民小學、屏東縣萬丹鄉社皮國民小學、屏東縣萬丹鄉新興國民小學、屏東縣萬丹鄉興華國民小學、屏東縣萬丹鄉新庄國民小學、屏東縣萬丹鄉萬丹國民小學、屏東縣長治鄉德協國民小學、屏東縣長治鄉繁華國民小學、屏東縣長治鄉長興國民小學、高鳳學校財團法人屏東縣崇華國民小學、屏東縣麟洛鄉麟洛國民小學、屏東縣九如鄉三多國民小學、屏東縣九如鄉惠農國民小學、屏東縣九如鄉後庄國民小學、屏東縣九如鄉九如國民小學、屏東縣里港鄉玉田國民小學、屏東縣里港鄉塔樓國民小學、屏東縣里港鄉三和國民小學、屏東縣里港鄉土庫國民小學、屏東縣里港鄉載興國民小學、屏東縣里港鄉里港國民小學、屏東縣鹽埔鄉振興國民小學、屏東縣鹽埔鄉彭厝國民小學、屏東縣鹽埔鄉新圍國民小學、屏東縣鹽埔鄉高朗國民小學、屏東縣鹽埔鄉仕絨國民小學、屏東縣鹽埔鄉鹽埔國民小學、屏東縣高樹鄉大路關國民小學、屏東縣高樹鄉泰山國民小學、屏東縣高樹鄉新南國民小學、屏東縣高樹鄉田子國民小學、屏東縣高樹鄉新豐國民小學、屏東縣高樹鄉舊寮國民小學、屏東縣高樹鄉高樹國民小學、屏東縣萬巒鄉赤山國民小學、屏東縣萬巒鄉佳佐國民小學、屏東縣萬巒鄉五溝國民小學、屏東縣萬巒鄉萬巒國民小學、屏東縣內埔鄉東寧國民小學、屏東縣內埔鄉富田國民小學、屏東縣內埔鄉豐田國民小學、屏東縣內埔鄉東勢國民小學、屏東縣內埔鄉泰安國民小學、屏東縣內埔鄉隘寮國民小學、屏東縣內埔鄉黎明國民小學、屏東縣內埔鄉榮

華國民小學、屏東縣內埔鄉新生國民小學、屏東縣內埔鄉崇文國民小學、屏東縣內埔鄉僑智國民小學、屏東縣內埔鄉內埔國民小學、屏東縣竹田鄉大明國民小學、屏東縣竹田鄉西勢國民小學、屏東縣竹田鄉竹田國民小學、屏東縣新埤鄉餉潭國民小學、屏東縣新埤鄉萬隆國民小學、屏東縣新埤鄉大成國民小學、屏東縣新埤鄉新埤國民小學、屏東縣枋寮鄉東海國民小學、屏東縣枋寮鄉建興國民小學、屏東縣枋寮鄉僑德國民小學、屏東縣枋寮鄉枋寮國民小學、屏東縣新園鄉鹽洲國民小學、屏東縣新園鄉港西國民小學、屏東縣新園鄉烏龍國民小學、屏東縣新園鄉仙吉國民小學、屏東縣新園鄉新園國民小學、屏東縣崁頂鄉力社國民小學、屏東縣崁頂鄉港東國民小學、屏東縣崁頂鄉崁頂國民小學、屏東縣林邊鄉水利國民小學、屏東縣林邊鄉崎峰國民小學、屏東縣林邊鄉竹林國民小學、屏東縣林邊鄉仁和國民小學、屏東縣林邊鄉林邊國民小學、屏東縣南州鄉溪北國民小學、屏東縣南州鄉同安國民小學、屏東縣南州鄉南州國民小學、屏東縣佳冬鄉玉光國民小學、屏東縣佳冬鄉昌隆國民小學、屏東縣佳冬鄉羌園國民小學、屏東縣佳冬鄉塹子國民小學、屏東縣佳冬鄉佳冬國民小學、屏東縣琉球鄉白沙國民小學、屏東縣琉球鄉全德國民小學、屏東縣琉球鄉天南國民小學、屏東縣琉球鄉琉球國民小學、屏東縣車城鄉車城國民小學、屏東縣滿州鄉永港國民小學、屏東縣滿州鄉長樂國民小學、屏東縣滿州鄉滿州國民小學、屏東縣枋山鄉加祿國民小學、屏東縣枋山鄉楓港國民小學、屏東縣三地門鄉地磨兒國民小學、屏東縣三地門鄉賽嘉國民小學、屏東縣三地門鄉口社國民小學、屏東縣三地門鄉青葉國民小學、屏東縣三地門鄉青山國民小學、屏東縣霧臺鄉霧臺國民小學、屏東縣瑪家鄉長榮百合國民小學、屏東縣瑪家鄉北葉國民小學、屏東縣瑪家鄉佳義國民小學、屏東縣泰武鄉萬安國民小學、屏東縣泰武鄉泰武國民小學、屏東縣泰武鄉武潭國民小學、屏東縣來義鄉古樓國民小學、屏東縣來義鄉南和國民小學、屏東縣來義鄉文樂國民小學、屏東縣來義鄉望嘉國民小學、屏東縣來義鄉來義國民小學、屏東縣春日鄉古華國民小學、屏東縣春日鄉力里國民小學、屏東縣春日鄉春日國民小學、屏東縣獅子鄉草埔國民小學、屏東縣獅子鄉內獅國民小學、屏東縣獅子鄉丹路國民小學、屏東縣獅子鄉楓林國民小學、屏東縣牡丹鄉牡丹國民小學、屏東縣牡丹鄉高士國民小學、屏東縣牡丹鄉石門國民小學、屏東縣新園鄉瓦礫國民小學

副本：



附件一

南榮英語實境教學中心教學體驗團體學生名單

學校：_____ 國民小學

參加學生年級：_____ 學生總人數：_____

<u>帶隊老師</u>		<u>中文姓名</u>	<u>英文姓名</u>	<u>備註</u> ：學生 午餐是否食 用蔬食，請 在此欄打圈
參 與 人 數 編 號	<u>編號</u>	<u>學生中文姓名</u>	<u>英文姓名</u>	
	<u>01</u>			
	<u>02</u>			
	<u>03</u>			
	<u>04</u>			
	<u>05</u>			
	<u>06</u>			

	<u>07</u>			
	<u>08</u>			
	<u>09</u>			
	<u>10</u>			
	<u>以下類推</u>			

- 注意事項：
1. 參加人數最多 45 人為限，由中心依參與人數規劃分組。
 2. 費用為半日 120 元(含教材、名牌、全日 250 元含午餐)。
 3. 請依人數匯款或當天繳交現金。匯款請匯專戶「中華郵政崁頂分行，戶名：財團法人南榮教育基金會。帳號：0071579-0130024」。匯款後請影印傳真至 08-8633540。
 4. 清寒學生之認定，請各校匯款繳費時自行扣除：參加總人數－清寒學生數＝繳費人數。
 5. 交通費及保險請各校自理。
 6. 參與學生，請注意服裝儀容，並請自備環保杯、原子筆。

112 年度第 2 學期南榮英語實境教學中心調查表

電子信箱：／／／／／／／／／／／／／／／／

節次	上午	節次	下午	備註
1	08：40~09：00	1	13：20~13：40	報到、英語實境教學中心說明、教材資料領取
2	09：00~09：40	2	13：40~14：20	實境教室上課
3	09：40~10：20	3	14：20~15：00	實境教室上課
4	10：20~11：00	4	15：00~15：40	實境教室上課
5	11：00~11：15	5	15：40~15：55	團體拍照、書寫回饋單
6	11：15~11：30	6	15：55~16：10	體驗數位攝影棚

川 年級				
------	--	--	--	--

班	學生姓名	生日	身分證字號	補助類別
年 班				<input type="checkbox"/> 清寒補助
年 班				<input type="checkbox"/> 低收入戶
年 班				
<input type="checkbox"/> 特別申請				備註說明：
年 班				
年 班				

承辦人：

單位主管：

南榮英語實境教學中心 112 學年度第 2 學期開放時間表

日期	2/19(一)	2/20(二)	2/21(三)	2/22(四)	2/23(五)
上午		潮和國小			
下午					
日期	2/26(一)	2/27(二)	2/28(三)	2/29(四)	3/1(五)
上午				光春國小	光春國小
下午					
日期	3/4(一)	3/5(二)	3/6(三)	3/7(四)	3/8(五)
上午					
下午					

日期	3/11(一)	3/12(二)	3/13(三)	3/14(四)	3/15(五)
上午	南榮國中	南榮國中	南榮國中	南榮國中	南榮國中
下午					
日期	3/18(一)	3/19(二)	3/20(三)	3/21(四)	3/22(五)
上午					
下午					
日期	3/25(一)	3/26(二)	3/27(三)	3/28(四)	3/29(五)
上午		屏東成人		佳冬國小	
下午					
日期	4/1(一)	4/2(二)	4/3(三)	4/4(四)	4/5(五)
上午					
下午					
日期	4/8(一)	4/9(二)	4/10(三)	4/11(四)	4/12(五)
上午					
下午					
日期	4/15(一)	4/16(二)	4/17(三)	4/18(四)	4/19(五)
上午					
下午					
日期	4/22(一)	4/23(二)	4/24(三)	4/25(四)	4/26(五)
上午	南榮國中	南榮國中	南榮國中	南榮國中	南榮國中
下午					
日期	4/29(一)	4/30(二)	5/1(三)	5/2(四)	5/3(五)
上午					

下午					
日期	5/6(一)	5/7(二)	5/8(三)	5/9(四)	5/10(五)
上午					
下午					
日期	5/13(一)	5/14(二)	5/15(三)	5/16(四)	5/17(五)
上午					
下午					
日期	5/20(一)	5/21(二)	5/22(三)	5/23(四)	5/24(五)
上午					
下午					
日期	5/27(一)	5/28(二)	5/29(三)	5/30(四)	5/31(五)
上午					
下午					
日期	6/3(一)	6/4(二)	6/5(三)	6/6(四)	6/7(五)
上午	南榮國中	南榮國中	南榮國中	南榮國中	南榮國中
下午					
日期	6/10(一)	6/11(二)	6/12(三)	6/13(四)	6/14(五)
上午				畢業典禮	
下午					
日期	6/17(一)	6/18(二)	6/19(三)	6/20(四)	6/21(五)
上午				新生報到	
下午					



銀行



蔬果區

附件三

南榮國中英語實境 教學中心實景



咖啡廳



服飾店

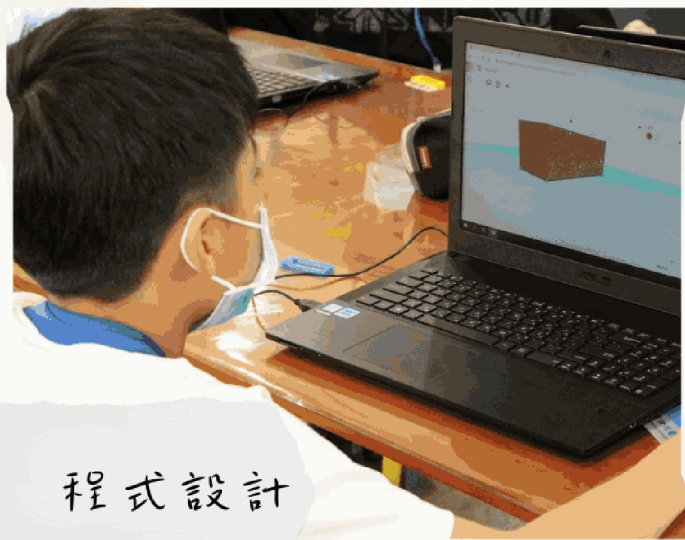


機艙

創客中心



程式設計



附件四

南榮國中創客 中心實景

雷雕機



手作課程



手作課程



主控台操作



課程說明



附件五

南榮國中數位 攝影棚實景

主播體驗



課程體驗



主播體驗

