

教育部國民及學前教育署 函

地址：413415 臺中市霧峰區中正路738之4
號

承辦人：王姿勻

電話：02-77367485

電子信箱：e-j261@mail.kl2ea.gov.tw

受文者：屏東縣政府

發文日期：中華民國113年10月15日

發文字號：臺教國署國字第1135505017號

速別：普通件

密等及解密條件或保密期限：

附件：如主旨 (A09030000E_1135505017_senddoc1_1_Attach1.pdf)

主旨：檢送「113學年度國民小學及國民中學活化教學與多元學習期中經驗分享及交流計畫」1份，詳如說明，請查照。

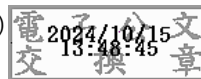
說明：

- 一、依據「教育部國民及學前教育署補助國民小學及國民中學活化教學與多元學習作業要點」辦理。
- 二、為協助各校了解活化教學與多元學習計畫之執行方向，促進學校與跨校教師社群等單位間的交流，並落實計畫目標，爰辦理旨揭經驗分享及交流活動；因考量參與學校之分佈以及各子計畫執行經驗之差異，共計辦理線上交流活動9場次，包含協作學校1場、一般及非山非市學校3場及偏遠地區學校5場，各場次辦理時間詳如附件。
- 三、另依前揭要點第10點注意事項規定，申請計畫受補助之學校請參與本署辦理之相關活動、成果發表或經驗分享，並上傳活動訊息及照片至指定網站。
- 四、請貴局（府）轉知所屬學校(含國立學校)自即日起至活動前一週逕至線上表單(<https://forms.gle>

/ZP4eZpDbSvN71GBM9)完成報名，並惠予公（差）假參與，
倘有相關問題，請逕洽臺北市立大學王芳婷助理，聯絡電
話：（02）2311-3040轉8423。

正本：各直轄市政府教育局及各縣市政府

副本：臺北市立大學、國立臺灣師範大學(均含附件)



依分層負責規定授權單位主管決行



裝



73

訂

線

「113 學年度國民小學及國民中學活化教學與多元學習」 期中經驗分享及交流計畫

壹、緣起與目的

「成就每一個孩子——適性教育、終身學習」不僅是十二年國教推動之目標，更是長久以來所追求的教育理想。教育部國民及學前教育署（以下簡稱本署）於 112 年 7 月 6 日修正發布「教育部國民及學前教育署補助國民小學及國民中學活化教學與多元學習作業要點」。希望協助教師專業成長，鼓勵教師採自發、協同、精進、創新及有效之理念，運用多元教學方式，提升學生學習動機及學習成效，並增進學生自主學習能力，以促進其多元適性發展。

為協助各校了解計畫方向執行，促進學校以及跨校教師社群等單位之間的交流，並落實本計畫目的，故辦理本次分區期中分享。因考量參與學校之分佈以及各子計畫執行經驗之差異，113 學年計辦理 9 場次，包含協作學校 1 場、一般及非山非市學校 3 場及偏遠地區學校 5 場。

貳、辦理單位

- 一、主辦單位：教育部國民及學前教育署
- 二、承辦單位：臺北市立大學學習與媒材設計學系
- 三、協辦單位：各直轄市政府教育局及各縣市政府教育處

參、辦理場次

113 學年度所有場次均採線上方式進行，報名完成後將於活動 3 天前寄送會議連結通知。

一、協作學校分享場

| 場次 | 主持人 | 時間 | 優先參與之學校 |
|------|-------|----------------------|-----------|
| 協作學校 | 葉興華教授 | 10 月 30 日(三)下午 2-4 時 | 縣市推薦之協作學校 |

二、請各校就所執行之子計畫分配場次擇一報名參加

| 場次 | 對象 | 主持人 | 時間 | 優先參與之縣市 |
|-----|-----------------|--------|--------------------------|--|
| 南區場 | 計畫 1、計畫 2 學校 | 方志華教授 | 10 月 23 日(三) 下午 2-4 時 | 臺南市 高雄市 屏東縣 |
| 中區場 | 計畫 3、計畫 4 學校 | 陳昱宏副教授 | 10 月 24 日(四) 下午 2-4 時 | 南投縣 雲林縣 |
| 南區場 | 計畫 3、計畫 4 學校 | 陳昱宏副教授 | 11 月 1 日(五) 下午 2-4 時 | 嘉義縣 臺南市 |
| 北區場 | 計畫 1、計畫 2 學校 | 葉興華教授 | 11 月 8 日(五) 下午 2-4 時 | 基隆市 臺北市 新北市 桃園市 |
| 南區場 | 計畫 3、計畫 4 學校 | 方志華教授 | 11 月 13 日(三) 下午 2-4 時 | 高雄市 屏東縣 花蓮縣 |
| 中區場 | 計畫 1、計畫 2 學校 | 陳昱宏副教授 | 11 月 14 日(四) 下午 2-4 時 | 新竹市 新竹縣 苗栗縣 臺中市 彰化縣 南投縣 |

| | | | | |
|--------|-----------------|-------|--------------------------|---|
| | | | | 雲林縣 嘉義市 嘉義縣 宜蘭縣 花蓮縣 臺東縣 |
| 北區&離島場 | 計畫 3、計畫 4 學校 | 葉興華教授 | 11 月 20 日(三) 下午 2-4 時 | 宜蘭縣 新北市 桃園市 臺東縣 澎湖縣 金門縣 連江縣 |
| 中區場 | 計畫 3、計畫 4 學校 | 方志華教授 | 11 月 27 日(三) 下午 2-4 時 | 新竹縣 苗栗縣 臺中市 彰化縣 |

肆、辦理流程

| 流程 | 活 動 | 時 間 | 人 員 |
|---------------|---------------------------|-------|-----------------|
| 報到 | 登入/簽到 | 10 分鐘 | 與會人員、 計畫團隊 |
| 開場活動 | 1. 長官致詞 2. 相見歡及大合照 | 10 分鐘 | 國教署、 縣市代表 |
| 計畫說明 | 本年度計畫執行重點說明 | 20 分鐘 | 計畫主持團隊 |
| 經驗分享及 留言交流 | 第一階段 執行學校經驗分享 與會學校留言交流 | 20 分鐘 | 與會人員 |
| | 第二階段 執行學校經驗分享 與會學校留言交流 | 20 分鐘 | |
| 活動閉幕 | 總結 | 10 分鐘 | 與會人員、 計畫主持團隊 |

伍、省思留言進行方式說明

- 一、會前準備：請各校自行準備本學年度申請之計畫書，及辦理活動之相關資料，會中將依據指定題綱進行交流。
- 二、會中交流題綱：經 112 學年推動及聆聽執行學校經驗分享後，學校在以下議題

教育如安全教育、食農教育、性平教育和生命教育等中值得分享的課程特色為何？113 學年會有哪些深化作為？

陸、 報名方式

- 一、人員選派：請選派校內嫻熟或負責計畫運作之人員，並請提供前述指定題綱內容供與會人員參考。
- 二、為利準備與會者活動所需資料，敬請與會代表自即日起至活動一週(7 天)前，逕至 <https://forms.gle/ZP4eZpDbSvN71GBM9> 進行報名，每場皆有參與人數限制，並依分配參與之縣市學校報名優先錄取，請盡速報名。報名完成後，將於活動 3 天前寄送線上會議連結通知。
- 三、本次活動使用 Webex 線上軟體進行，與會前請務必備好有鏡頭之電腦視訊設備或手機、平板以便參與討論。
- 四、原參與「補助發展符於十二年國民基本教育課程綱要規範低年段結合英語之彈性學習課程計畫」、「有效教學基地學校建置與發展計畫」、「Passion 扎根計畫」之學校，於 113 學年仍執行計畫者自由參加。
- 五、縣市推薦之協作學校，請逕行報名協作學校場次。

柒、聯絡人

聯絡人：臺北市立大學 王芳婷助理

電話：(02)2311-3040 分機 8423

電子信箱：shelley@go.utaipei.edu.tw