

## 屏東縣政府 函

地址：900219屏東縣屏東市自由路527號  
聯絡人：傅勤展  
聯絡電話：08-7320415#3658  
傳真：08-7322779  
電子信箱：a330127@oa.pthg.gov.tw

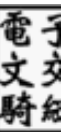
受文者：屏東縣屏東市民生國民小學

發文日期：中華民國113年12月7日  
發文字號：屏府教發字第1135094649號  
速別：普通件  
密等及解密條件或保密期限：  
附件：如說明二 (376530000A113509464901-1.pdf)

主旨：轉知國立臺灣師範大學心理與教育測驗研究發展中心辦理  
113年「素養導向課室評量資源建置暨推廣計畫」之「探究實作主題」評量工具設計選拔活動頒獎典禮，請查照。

說明：

- 一、依據國立臺灣師範大學113年10月22日師大心測中字第1131030405號函辦理。
- 二、旨揭活動爰訂於113年12月4日（星期三）上午10時10分辦理，議程及相關資訊如附件1。
- 三、活動相關訊息如下：
  - (一)報名方式：請於報名期間填寫報名表單。報名表單連結：<https://forms.gle/jXSaJzAbLdwigbMM7>。
  - (二)本次活動不核予研習時數。
  - (三)地點：國立臺灣師範大學圖書館校區進修推廣學院一樓演講堂（地址：臺北市大安區和平東路一段129號）。
  - (四)行前通知或活動異動，將於各場次前五個工作天以電子



郵件寄送，請報名者密切留意個人電子郵件信箱。

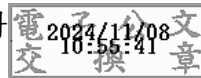
四、請學校惠予參與人員公假登記。

五、相關問題請洽該校心測中心承辦人員：蘇小姐，電話：

(02)2362-0770分機233；電子郵件：yichsu@rcpet.ntnu.edu.tw。

正本：各國小、各高國中

副本：國立臺灣師範大學心理與教育測驗研究發展中心、本府教育處教學發展科蔡鎰全  
專任輔導員、本府教育處教學發展科



裝

訂

線



## 素養導向課室評量資源建置暨推廣計畫

### 113 年「探究實作主題」評量工具設計選拔活動頒獎暨諮詢會議

- 報到時間：113 年 12 月 4 日（三）上午 10 點 10 分。
- 地點：國立臺灣師範大學圖書館校區進修推廣學院一樓演講堂。  
(地址：臺北市大安區和平東路一段 129 號)
- 報名對象：全國國民中小學教師、師資培育生及其他校內編制人員，皆可報名。請於報名期間透過報名表單完成報名。報名表單連結：  
<https://forms.gle/jXSaJzAbLdwigbMM7>。
- \* 本次活動無核予研習時數。師資培育生之實地學習時數由師資培育大學認定，則不在此限，需學習時數證明者，請於活動次日起一周內回傳各校採認之文件檔案至蘇小姐信箱，逾時恕不受理。
- 本活動免費參與並提供午餐，惟交通及住宿皆由與會者負擔。

時間	流程
10:10-10:40	報到
10:40-11:00	長官致詞
11:00-11:20	素養導向課室評量資源建置 暨推廣計畫之理念及成果
11:20-12:20	素養導向課室評量示例分享暨官網資源簡介
12:20-12:40	頒獎
12:40-	賦歸

※有任何問題，請連絡本中心承辦窗口蘇逸娟小姐



(02)2362-0770 分機 233；



yichsu@rcpet.ntnu.edu.tw

## 交通資訊

- 本活動無提供接駁車服務，敬請見諒。
- 捷運：「古亭站」4 號出口（或 3 號出口）往和平東路方向直行約 8 分鐘即可到達。
- 公車：搭乘 15、18、235、237、278、295、672、907、和平幹線至「師大站」或「師大綜合大樓站」。
- 停車場資訊：國立臺灣師範大學校本部設有收費停車場（70 元/小時），圖書館校區地下停車場為因應車位不足問題，不開放校外人士停車，建議搭乘大眾運輸交通工具。

